

# Carte touristique DE LA HAUTE-SAINTONGE

ÉDITION 2019



**Les offices de tourisme**  
Ouvert toute l'année

**Jonzac**  
22 place du Château  
Tél. 05 46 49 49 29  
www.jonzac-tourisme.com

**Mirambeau**  
47, avenue de la République  
Tél. 05 46 49 62 85

**Montguyon**  
Place Nora de la Nallière  
Tél. 05 46 04 28 70



Communauté des Communes de la Haute-Saintonge



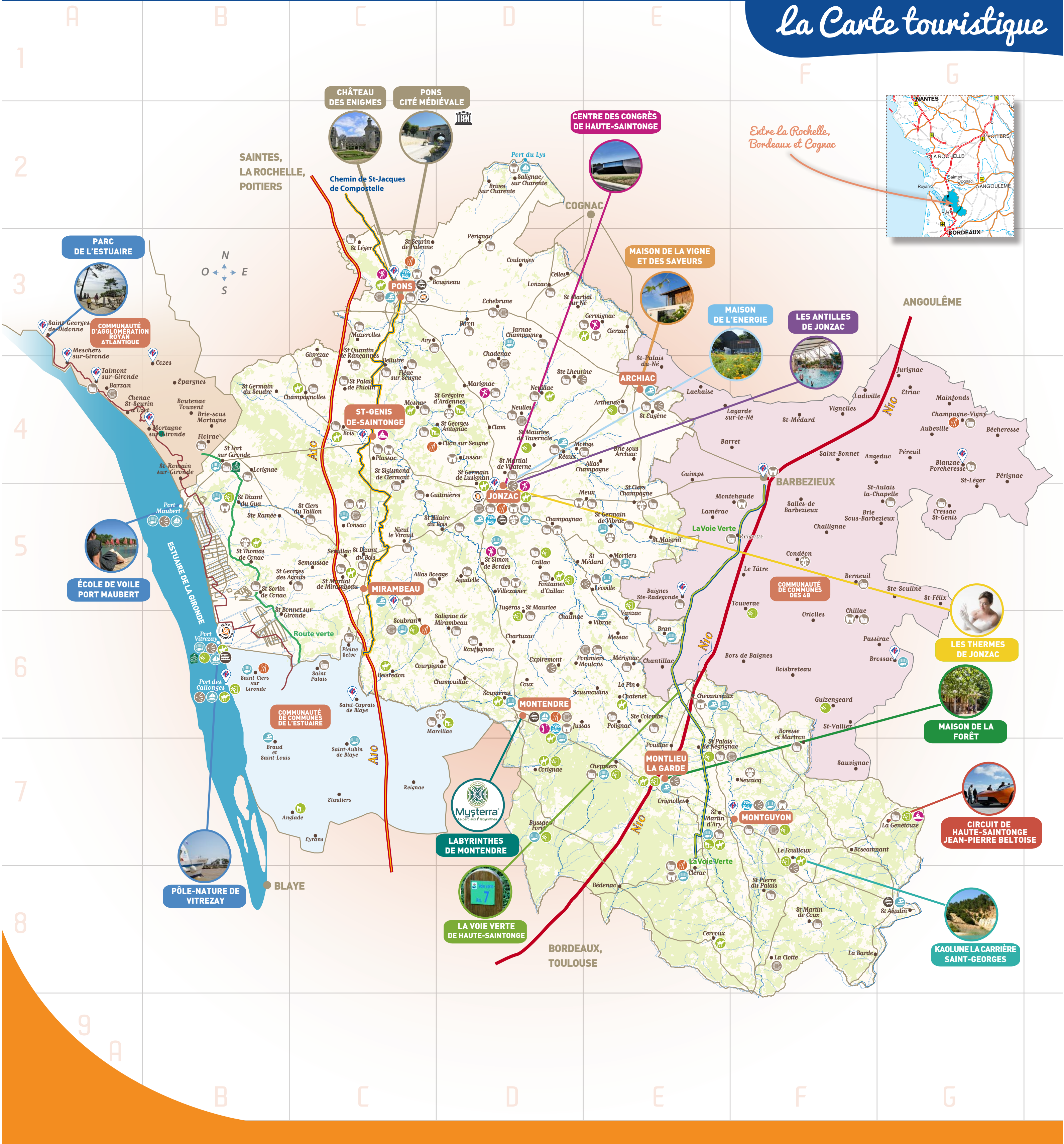
Ne pas jeter sur la voie publique

Crédits photos : V.Sabadel CDCHS, Thomas Pannetier / © MARIOT Christophe/Charente Tourisme / S.Laval

Réalisation : C. Coussac / C. Coussac 2018

Imprimerie M. Sabadel

## la Carte touristique



Entre La Rochelle, Bordeaux et Cognac

ACUDELLE D5 17500  
ALLAS-BOCAGE C5 17150  
ALLAS-CHAMPAGNE E4 17150  
ARCHIAC E4 17520  
ARTHENAC E4 17520  
AVY C3 17800  
LA BARDE F8 17360  
BEDENAC E8 17210  
BELLUIRE C4 17800  
BIRON D3 17800  
BOIS C4 17240  
BOISREDON C6 17150  
BORESSE-ET-MARTRON F7 17270  
BOSCAMNANT F7 17360  
BOUGNEAU C3 17800  
BRAN E6 17210  
BRIE-SOUS-ARCHIAC E4 17520  
BRIVES-SUR-CHARENTES D2 17800  
BUSSAC-FORÊT D7 17210  
CELLÉS D5 17520  
CERCOUX E8 17270  
CHADENAC D4 17800  
CHAMOUILLAC D6 17130  
CHAMPAGNAC D5 17500  
CHAMPAGNOLLES C4 17240  
CHARTUZAC D6 17130  
CHATENET E6 17210  
CHAUNAC D6 17130  
CHEPNIERS E7 17210  
CHEVANCEAUX E5 17210  
CIERZAC E3 17520  
CLAM D4 17500  
CLÉRAC E8 17270  
CLION SUR SEUGNE D4 17240  
LA CLOTTE F8 17360  
CONCAC C5 17150  
CORIGNAC D7 17130  
COULONGES D3 17800  
CHAMPAGNAC D6 17130  
COUX D6 17130  
ECHEBRUNE D5 17800  
EXPIREMONT D6 17130  
FLEAC-SUR-SEUGNE C4 17800  
FONTAINES-D'OZILLAC D5 17500

LE FOUILLOUX F7 17270  
LA GENETOUBE C7 17360  
GERMIGNAC E3 17520  
GIVREZAC C3 17260  
GUITINIÈRES C5 17500  
JARNAC-CHAMPAGNE D3 17520  
JONZAC D5 17500  
JUSSAS D6 17130  
LÉONVILLE E5 17500  
LORIGNAC B4 17240  
LUSSAC D4 17500  
MARIGNAC D4 17800  
MAZEROLLES C3 17800  
MÉRIGNAC E6 17210  
MESSAC E6 17130  
MEUX E5 17500  
MIRAMBEAU C5 17150  
MOINGS D4 17500  
MONTENDRE D6 17130  
MONTGUYON E7 17270  
MONTLIEU-LA-GARDE E7 17210  
MORTIERS E5 17500  
MOSNAC C4 17240  
NEULLAC D4 17520  
NEULLÉS D4 17500  
NEUVICQ F7 17270  
NIEUL-LE-VIROUIL C5 17150  
ORIGNOLLES E7 17210  
OZILLAC D5 17500  
LE PIN E6 17210  
PERIGNAC D3 17800  
PLASSAC C4 17240  
POLIGNAC E6 17210  
POMMIERS-MOULONS D6 17130  
PONS C3 17800  
POUILLAG E7 17210  
RÉAUX D4 17500  
ROUFFIGNAC D6 17130  
SAINT-AUGULIN C8 17360  
SAINT-BONNET-SUR-GIRONDE B6 17150  
SAINT-CIERS-CHAMPAGNE E5 17520  
SAINT-CIERS-DU-TAILLON C5 17240  
SAINTE-COLOMBE E6 17210

SAINTE-DIZANT-DE-BOIS C5 17150  
SAINTE-DIZANT-DU-CLIA B5 17240  
SAINTE-EUGÈNE E4 17520  
SAINTE-FORT-SUR-GIRONDE B4 17240  
SAINTE-GENIS-DE-SAINTONGE C4 17240  
SAINTE-GEORGES-ANTIGNAC D4 17240  
SAINTE-GEORGES-DES-ACOUTS C5 17150  
SAINTE-GERMAIN-DE-LUSIGNAN D4 17500  
SAINTE-GERMAIN-DE-VIBRAC E5 17500  
SAINTE-GERMAIN-DE-SEUDRE B4 17240  
SAINTE-GREGOIRE-D'ARDENNES D4 17520  
SAINTE-HILAIRE-DU-BOIS D5 17500  
SAINTE-LEGER C3 17800  
SAINTE-LHEURINE D4 17520  
SAINTE-MAURICE C5 17150  
SAINTE-MARTIAL-DE-MIRAMBEAU C5 17150  
SAINTE-MARTIAL-DE-VITATERNE D4 17500  
SAINTE-MARTIAL-SUR-NE D3 17520  
SAINTE-MARTIN-D'ARY E7 17270  
SAINTE-MARTIN-DE-COUX F8 17360  
SAINTE-MAURICE-DE-TAVERNOLE D4 17500  
SAINTE-MÉDARD D5 17500  
SAINTE-PALAIS-DE-NÉGRIGNAC E7 17210  
SAINTE-PALAIS-DE-PIOLIN C4 17800  
SAINTE-PIERRE-DU-PALAIS F8 17270  
SAINTE-QUANTIN-DE-RANCANNE C4 17800  
SAINTE-REAME B5 17240  
SAINTE-SEURIN-DE-PALENNE C3 17800  
SAINTE-SIGISMOND-DE-CLERMONT C4 17240  
SAINTE-SIMON-DE-BORDES D5 17500  
SAINTE-SORLIN-DE-CONAC B5 17150  
SAINTE-THOMAS-DE-CONAC B5 17150  
SALIGNAC-DE-MIRAMBEAU C6 17130  
SALIGNAC-SUR-CHARENTE D2 17800  
SEMILLAC C5 17150  
SEMOUSSAC C5 17150  
SOUBRAN C6 17150  
SOUÉRAS D6 17130  
SOUSMOULINS E6 17130  
TUGERAS-SAINTE-MAURICE D5 17130  
VANZAC E6 17500  
VIBRAC E6 17130  
VILLEXAVIER D5 17500

### Légende

- Office de Tourisme
- Activité nautique
- Étang - pêche
- Piscine
- Base de loisirs
- Golf
- Escalade
- Sport mécanique
- Espace et sentier nature
- Ferme découverte
- Prestataire équestre
- Musée
- Site archéologique visible
- Point de vue - Table de lecture
- Logis et Châteaux (monuments historiques)
- Édifice religieux (monuments historiques)
- Moulin
- Croisière/Gare SNCF
- Accueil Vélo
- Autoroute A10
- Nationale N10
- Voie Verte de Haute-Saintonge
- Route verte
- Chemin de Saint-Jacques de Compostelle

### Les grands sites de la Haute-Saintonge

- Maison de la Vigne et des Saveurs**  
La Pierre Brune - Archiac  
05 46 49 57 11  
www.maisondelavignedessaveurs.com
- Maison de l'Énergie**  
Lieu-dit Heurtbise, Jonzac  
05 46 04 84 51  
www.villedelajonzac.fr/la-maison-de-lenergie.html
- Centre des congrès de Haute-Saintonge**  
Jonzac  
05 46 48 12 11  
www.haute-saintonge.org
- Les Antilles de Jonzac**  
Parc du Val de Seugne, Jonzac  
05 46 86 48 00  
www.lesantillesdejonzac.com
- Chaîne Thermale du Soleil**  
Heurtbise, Jonzac  
05 46 48 59 59  
www.chainethermale.fr
- Circuit de Haute-Saintonge**  
Le Petit Château  
La Genétouze  
05 46 04 08 10  
www.circuitdehautesaintonge.com
- La Voie Verte de Haute-Saintonge**  
Maison de la Forêt  
Kaolune la carrière Saint-Georges  
Contactez la Maison de la forêt  
Tout Vent  
Montlieu-la-Garde  
05 46 04 43 67  
www.maisondelaforet.org
- Pôle-Nature de Vitrezay**  
Port Vitrezay  
Saint-Sorlin-de-Conac  
05 46 49 89 89  
www.portvitrezay.com
- Hôpital des Pélerins et son Jardin médicinal**  
70 rue Georges Clemenceau  
Pons  
05 46 96 13 31  
www.tourisme.haute-saintonge.org
- Mysterra Labyrinthes de Montendre**  
Montendre  
www.parc-mysterra.fr  
05 17 24 30 58





# Les incontournables de Haute-Saintonge



## Le Circuit de Haute-Saintonge (F7)

Dédié à Jean-Pierre Beltoise, ce circuit automobile est implanté à La Genétouze au milieu des coteaux, d'une forêt de pins et... de panneaux solaires. Composé d'une piste de vitesse et d'une piste de karting, il propose l'éducation de tous à la "bonne conduite citoyenne" grâce à des méthodes d'apprentissage, d'anticipation. Il permet aussi de s'adonner aux sports mécaniques. Ce pôle est le lieu de rencontres autour des véhicules favorisant les énergies renouvelables dans le respect du Développement Durable, les véhicules du futur.

## Le Château des énigmes (C3)

Situé à Pons, Le Château des Énigmes est un parc d'attraction d'un genre nouveau qui propose des activités à la fois ludiques et pédagogiques. Le Château d'Usson, perle architecturale de la Renaissance italienne, s'offre à la visite tout en s'amusant lors d'un jeu de piste géant au cours duquel petits et grands font montre de divers talents pour élucider des mystères ! Cette sagacité permet de collecter des indices et résoudre l'énigme finale. Bref, apprendre en s'amusant, c'est possible !

A Pons et Saint Fort sur Gironde, les amateurs d'échecs aiment se régaler de scénarios sur les thème : « l'antichambre du Marquis d'Usson », le salon de jeux du Marquis d'Usson », la résistance » et « Titanic » pour être acteurs d'un jeu d'évasion avec 60 minutes pour résoudre les énigmes qui permettent d'être libérés.



## Kaolune la carrière Saint-Georges (F8)

La carrière Saint Georges est la première carrière d'extraction d'argile kaolique de Haute Saintonge. Plus que centenaire, l'exploitation de cette carrière s'est achevée en 2014. Elle présente un front de taille intéressant qui s'étale sur 50 millions d'années. Un belvédère et une table de lecture en libre accès permettent de dominer et comprendre le site. Un cheminement jalonné de panneaux explicatifs sur la flore, la faune, la géologie, l'industrie et la reconversion propose une découverte intégrale de ce haut lieu de l'histoire économique et humaine.



## Les montgolfières & les vols en avion (D5)

En Haute-Saintonge, le rêve d'icare se réalise. Pour un baptême de l'air, un cadeau, un défi personnel ou simplement pour le plaisir, la Haute-Saintonge rend accessible à tous l'expérience extraordinaire qu'est le vol en montgolfière. Pendant le voyage que seul un léger vent dirige, le temps est suspendu, l'atmosphère est calme et rythmée par le souffle du brûleur, le soleil levant ou couchant donne des couleurs exceptionnelles aux paysages. Cette quiétude demeure un souvenir inaltérable et sans cesse renouvelé à chaque vol. Pour aller plus loin, les aérodomes de Haute-Saintonge proposent aussi des vols en avion qui permettent de découvrir la Gironde, la côte atlantique, les îles ...

## Port-Maubert (A5)

Au charme de la nature, le petit port de Maubert offre son aligné de maisons donnant sur l'appontement où les bateaux viennent à quai. L'actuelle sérénité du lieu semble avoir occulté l'intense vie que Port-Maubert a connue, au temps où le commerce sur l'estuaire de la Gironde était un des atouts essentiels de la Haute-Saintonge et où la pêche représentait une activité quotidienne pour beaucoup de marins saintongeois. Pourtant, ici, l'on se souvient encore de l'époque faste, où filadières et gabarres naviguaient sur le "grand fleuve" pour des pêches fabuleuses ou pour descendre les précieux tonneaux de cognac à Bordeaux. Aujourd'hui, l'école de voile accueille des stages d'initiation et de perfectionnement encadrés par des moniteurs possédant le brevet d'état. Le bassin reliant l'estuaire permet de naviguer en sécurité avant de se lancer dans l'estuaire de la Gironde.



## Le centre des congrès (D5)

Le Centre de Congrès a ouvert ses portes en 2017. Cet espace a vocation d'accueillir des entreprises pour des séminaires, des assemblées générales et est également un lieu de rencontre ouvert sur la culture et les spectacles. Grâce à un auditorium de 500 places, une salle de spectacle recevant 600 personnes assises ou 1500 debout et des salles de réunions modulables, les utilisateurs de ce lieu trouveront des capacités adaptées aux plus grands événements. Des efforts particuliers ont été faits pour que cet espace aux formes futuristes et aux équipements acoustiques et numériques propose un confort et une qualité d'accueil de très haut niveau au cœur de la Nouvelle Aquitaine dans un environnement de premier ordre.

## Mysterra - Le parc aux 7 labyrinthes de Montendre (D6)

Mysterra® est un parc de loisirs du 21ème siècle, un parc qui réconcilie le réel et le virtuel. Nature et technologie partagent le même espace de façon respectueuse, complémentaire, vivifiante et ludique sur 11 hectares de forêt de pins. Tous les parcours d'esprit labyrinthique de cette forêt invitent à la contemplation, au bien-être et à la découverte. Découverte des sens et des essences, découverte d'oeuvres d'art grandeur nature, découverte d'un lieu calme, serein, paisible. Mais certains de ces parcours invitent à plus encore : ils invitent au jeu, au défi, car en utilisant son smartphone ou sa tablette, le visiteur va résoudre des énigmes pour trouver des réponses pour connaître le fin mot d'une histoire ou résoudre une enquête. Les parcours sont développés autour de thématiques variées et riches : l'art, les 5 sens, la compétition, l'histoire, ou encore une enquête avec une énigme à résoudre et un coupable à découvrir ou même un parcours labyrinthique pour les tout-petits ... Tout pour oublier les labyrinthes traditionnels formés de murs, de buissons ou de plants de maïs et pour vivre une expérience unique de nature augmentée.



# Patrimoine Art roman - Châteaux

Depuis la Préhistoire puis aux époques gallo-romaine ou mérovingienne, l'Homme a toujours vécu en Haute-Saintonge. Les belles églises romanes sont le fleuron du patrimoine et sa partie la plus visible tandis que châteaux et logis, tout aussi nombreux se font plus discrets. Au gré des balades, moulins, fontaines, lavoirs et beaux corps de ferme se dévoilent alors que jardins et parcs accueillent les visiteurs à Pons, Jonzac et au château de Beaulon.



## Hôpital des Pèlerins de Pons (C3)

Lieu de passage sur le chemin de Saint-Jacques-de-Compostelle, Pons, cité médiévale par excellence, est devenue l'un des symboles haut-saintongeois du célèbre pèlerinage. Il faut dire que le bel Hôpital des Pèlerins, autrefois nommé "Hôpital-Neuf" est une véritable merveille. Fondé au XII<sup>e</sup> siècle, par Geoffroy III, Seigneur de Pons, il a conservé son passage voûté et la salle des malades qui recevait les pèlerins mais aussi les pauvres. Au XVI<sup>e</sup> siècle, il accueillait les orphelins et les mendiants avant d'être transformé en grange au début du XIX<sup>e</sup> siècle. Restauré et réaménagé, l'Hôpital des Pèlerins obtient la reconnaissance internationale en 1998 avec son inscription sur la liste du patrimoine mondial de l'UNESCO au titre des chemins de St Jacques en France. En 2004, un jardin médiéval est créé dans le prolongement de l'édifice et des plantes médicinales y sont cultivées avec soin. A ne pas manquer !



## Terroir Haut-Saintongeois

La Haute-Saintonge est située au cœur des vignobles qui donnent naissance aux prestigieuses eaux de vie de cognac. Cette production s'appuie sur le savoir-faire ancestral de la distillation dans de spectaculaires alambics à découvrir chez de nombreux producteurs. La Haute-Saintonge peut aussi s'enorgueillir de compter des spécialités locales variées qui font la fierté des producteurs et le bonheur des gourmets.



## Le logis de la Rochefoucauld (D6)

Par temps clair, on aperçoit du haut de son donjon, l'estuaire de la Gironde. Ses halles octogonales sont le cœur battant de la cité et sur son flanc nord s'élève un calvaire. Ici l'histoire résonne à coup de joutes chevaleresques et de contestations. Pourtant, Montendre préfère cultiver l'esprit de solidarité et d'entraide, il suffit de grimper au château et de pénétrer dans son enceinte pour constater le résultat. La restitution de la façade du logis de La Rochefoucauld, du XVIII<sup>e</sup> siècle, est l'aboutissement d'une belle aventure où les partenaires ont joué la même partition, celle du partage des connaissances sur fond de camaraderie. Moins après mots, des jeunes ont appris le travail de la pierre sous la férule de passionnés qui ont su transmettre leur savoir-faire et leur enthousiasme.

## La Maison de la Vigne et des Saveurs (E4)

Située à Archiac, au cœur de la Petite Champagne, second cru de l'appellation contrôlée des eaux-de-vie charentaises, la Maison de la Vigne et des Saveurs de gastronomie. Elle propose plusieurs espaces scénographiques autour du thème de la vigne, des salles de dégustation, de conférences ou d'expositions, une boutique de "produits du terroir" et un atelier de cuisine.

# Détente, bien-être et baignade en Haute-Saintonge



La Haute-Saintonge compte de nombreux espaces de détente et de baignade dont certains ont une notoriété nationale tandis que d'autres sont de délicieux lieux secrets qui ne demandent qu'à dévoiler leurs charmes. Bref, il y en a pour tous les goûts !



## Les Antilles de Jonzac, un des plus grands parcs aqualudiques couverts d'Europe (D5)

Avec sa piscine à vagues, ses jets d'eau, ses cascades, son toboggan géant, son bain romain et sa plage couverte bordée de palmiers... le lagon est une escale dépayssante. L'été, il se prolonge à l'extérieur avec des espaces de jeu, de baignade et de détente pour toute la famille. Les amateurs de remise en forme apprécieront une grande variété d'équipements pour la détente, le sport et le bien-être, y compris un bassin extérieur ouvert toute l'année. Les Antilles de Jonzac proposent aussi de multiples services : institut de beauté, cours de fitness et coaching personnalisé, restauration à ne pas manquer, le cheminement à travers la serre tropicale et sa végétation luxuriante.



## Les Thermes de Jonzac (D5)

Implantés dans d'anciennes carrières de pierre à cathédrale, les Thermes de Jonzac accueillent les curistes depuis 1986. Aujourd'hui, Jonzac reçoit quelque 16500 curistes par an et est devenu 7ème station au plan national. Les indications thérapeutiques de la station sont la rhumatologie, les voies respiratoires et la phlébologie. Ces pathologies sont traitées grâce à une eau pulvé à plus de 1800 mètres de profondeur dont la composition physico-chimique et la température permettent une prise en charge efficace et reconnue des patients. Les Thermes de Jonzac proposent aussi des formules de remise en forme qui combinent les qualités de l'eau thermale et le savoir-faire de la Chaîne Thermale du Soleil. L'eau thermale de Jonzac est d'ailleurs la base utilisée pour la confection d'une gamme de produits dermo-cosmétologiques certifiés biologiques : "Eau de Jonzac".

## Les bases de loisirs et lieux de baignade

La Haute-Saintonge a la chance de disposer de très nombreux lieux de baignade et bases de loisirs. Parmi les bases de loisirs, trois proposent la baignade surveillée en plus de leurs activités diverses : le site du lac du Fort Desqueuxroux à Montendre, le lac de Beauvallon à Montguyon et la base de Loisirs d'Heurtbise à Jonzac. Ces endroits – tout comme la base de Loisirs de Pons, l'étang de Robinson, le plan d'eau du Lary, Léoville ou l'aire de la Dronne ... – disposent d'une large palette d'activités de plein air dans des cadres naturels propices à la détente et à l'observation de la faune et de la flore. Le "Vacancier de Haute-Saintonge" détaille l'ensemble des espaces aménagés pour la pêche, la pétanque, le pique-nique ainsi que la dizaine de piscines d'été que compte la Haute-Saintonge.



# Nature et activités de plein air en Haute-Saintonge



La Haute-Saintonge est un terrain de jeu formidable pour observer la nature et y pratiquer de nombreuses activités. Ce territoire combine de nombreux écosystèmes propices à une grande variété animale et végétale. Des sorties accompagnées, des tables d'orientation et des brochures permettent entre autres de découvrir oiseaux migrateurs, orchidées sauvages, papillons, plantes médicinales...

## Le Pôle-Nature de Vitrezay (B6)

À Saint-Sorlin-de-Conac, sur les rives du plus grand estuaire d'Europe, le Pôle-Nature départemental de Vitrezay est installé à proximité d'un petit port original, qui a su conserver une ambiance et une identité uniques. Cet espace consacré à la nature est situé sur l'un des principaux passages d'oiseaux migrateurs que l'on peut découvrir grâce aux nombreuses animations dédiées à l'observation de la faune et de la flore. A pied ou à vélo le pôle permet d'appréhender le rôle écologique du marais, de s'initier aux différentes techniques de pêche, en particulier depuis un carrelot, et de découvrir l'estuaire avec un autre regard... Le Pôle-Nature de Vitrezay est aussi le lieu de départ de croisières sur la Gironde à bord du Saintongeois. En fonction des marées, cette confortable vedette permet de découvrir les paysages sauvages caractéristiques de chacune des rives de l'estuaire, de visiter un phare ou encore de découvrir les vignobles du Médoc. Lors de certaines croisières, il est aussi possible de déjeuner à bord du Saintongeois pour un moment exceptionnel voire même de visiter Bordeaux.



## La Maison de la Forêt (E7)

À Montlieu-la-Garde, la Maison de la Forêt, Pôle-Nature de Charente Maritime, propose toute l'année (sauf en janvier) une découverte complète du riche milieu forestier de la Haute-Saintonge. Son parcours extérieur de 1,6 km est aménagé et agrémenté de cabanes traditionnelles qui présentent les métiers liés à l'exploitation forestière. Le parcours conduit à la mare aménagée et à la réserve à papillons. A l'intérieur, une scénographie créée en 2016 propose une immersion totale dans le monde des arbres et de la forêt.

## Terra Aventura

Terra Aventura est une chasse aux trésors qui se pratique en extérieur avec un Smartphone. Des boîtes, appelées « caches », sont dissimulées dans la nature. Le but ? Découvrir l'emplacement de la cache, et le trésor qu'elle contient ! Terra Aventura est une version ludique du geocaching. Plus de 100 parcours de 5 km en moyenne sont disponibles en Nouvelle Aquitaine dont 3 en Haute-Saintonge : Jonzac (D5), Pons (C3) et Pôle Nature de Vitrezay (B5). Les joueurs sont guidés par une série d'énigmes dont les réponses sont à recueillir sur le terrain. Ces réponses chiffrées permettent de décoder les coordonnées finales de la cache. Les joueurs n'ont plus qu'à les saisir dans leur appli et se laisser guider pour découvrir l'emplacement du trésor. Détail qui a son importance, Terra Aventura est 100 % gratuit ! [www.terra-aventura.fr](http://www.terra-aventura.fr)

Le cheminement des rives de Gironde en Charente-Maritime accueille le canal des 2 mers à vélo (vélo-route 80 reliant l'Atlantique à la Méditerranée). En Haute-Saintonge, une vingtaine de kilomètres est balisée de Saint-Fort-sur-Gironde jusqu'au Pôle Nature de Vitrezay.

# La Haute-Saintonge animations et événements de l'année

- La Fête de la Voie Verte
- Les Eurocheries
- Les Festivals
- Sites en Scène
- Journées Européennes du Patrimoine
- Festival Free Music
- Les Régionales
- Journée des véhicules du futur
- Prélude au printemps

- Feuilles d'automne
- Fête du Port à Vitrezay
- Les Fondus du chocolat
- Fête des Vendanges
- Fête médiévale de la Saint-Jacques
- 12 heures de Balades
- Rendez-vous aux jardins
- Distilleries en fête

... et bien d'autres encore !

